

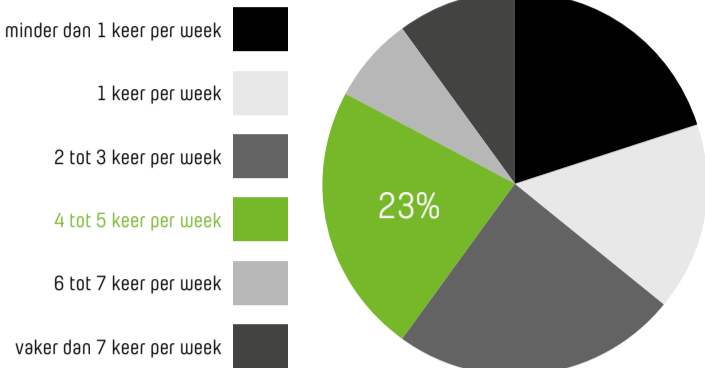


# RESULTATEN E-SPEED ONDERZOEK

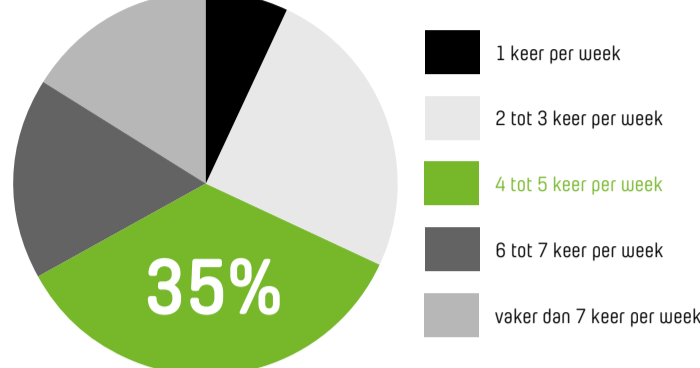
## De high speed e-bike is hét vervoersmiddel voor de moderne forens!

De werknemer van nu is er klaar voor. Sneller fietsen naar het werk is populair, gezond en werkt ontspannend. Hoe de regels er voor de high speed e-bike ook uit gaan zien, de voordelen van de snelle e-bike worden gezien en gewaardeerd! Sparta deed er onderzoek naar en presenteert de volgende resultaten:

Hoe vaak fietste u (gemiddeld per week) voordat u de e-speed aanschafte?



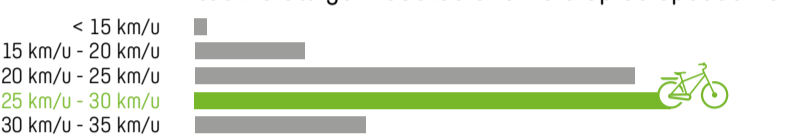
Hoe vaak fietst u (gemiddeld per week) sinds de aanschaf van uw e-speed?



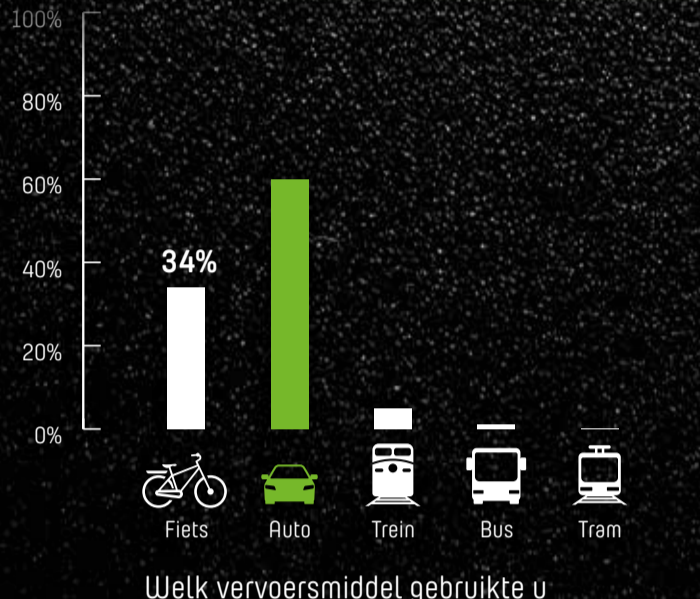
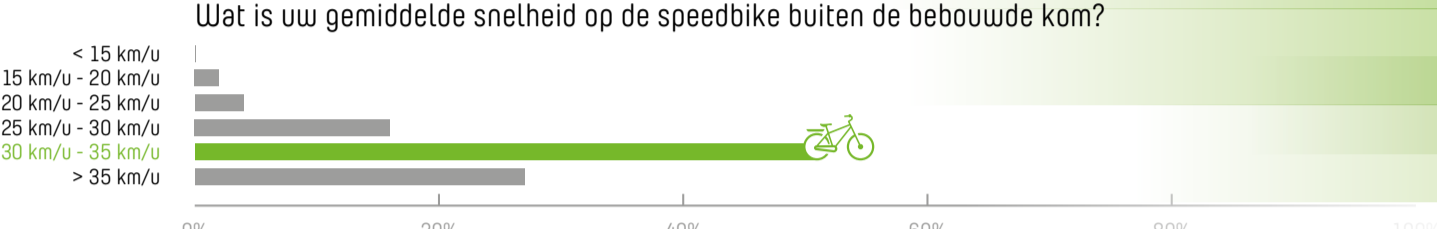
Wat was bij benadering uw gemiddelde snelheid op een fiets voordat u de speedbike aanschafte?



Wat is uw gemiddelde snelheid op de speedbike in de bebouwde kom?



Wat is uw gemiddelde snelheid op de speedbike buiten de bebouwde kom?

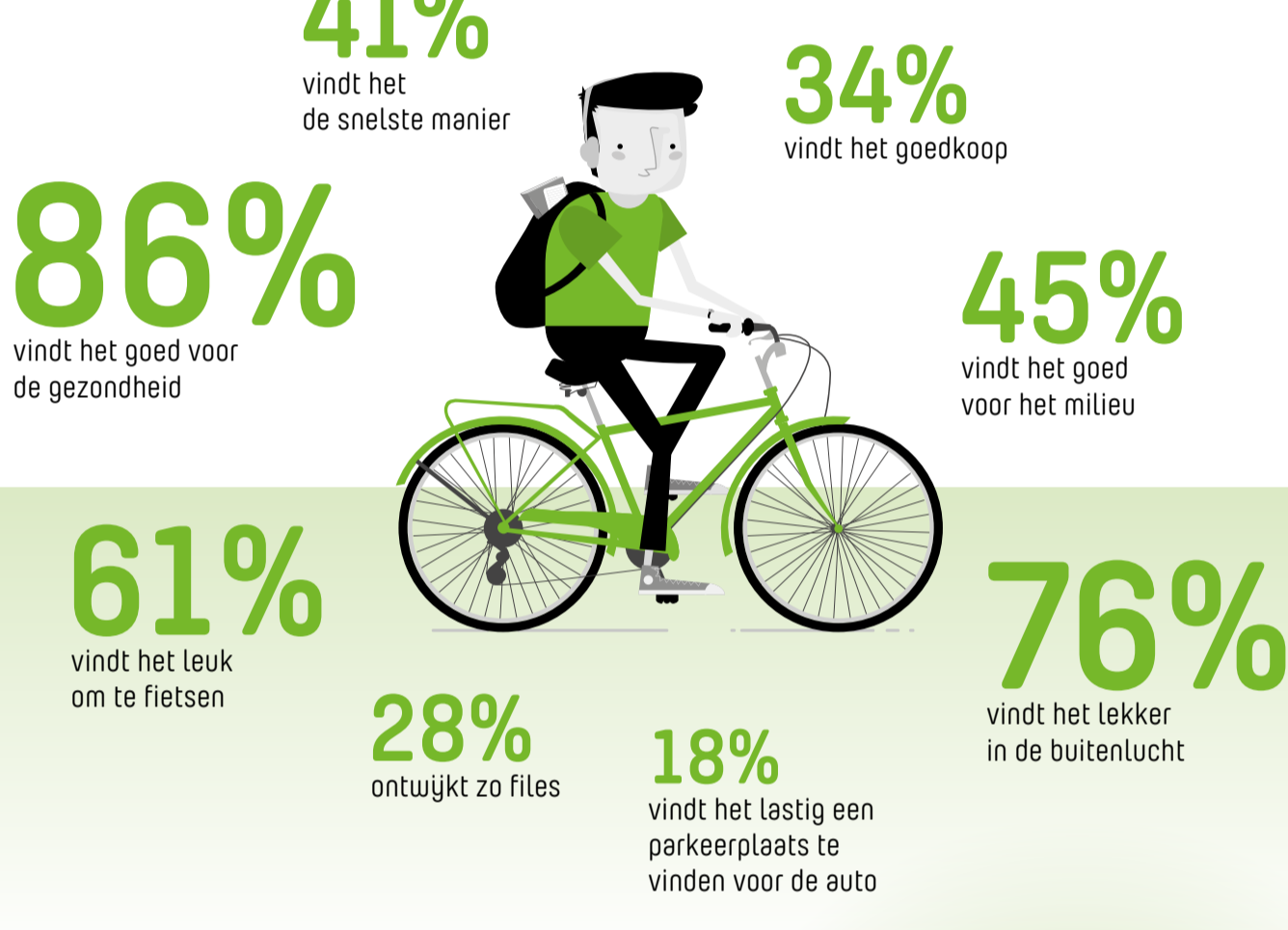


Welk vervoersmiddel gebruikte u voornamelijk in woon-werkverkeer voordat u de speedbike aanschafte?

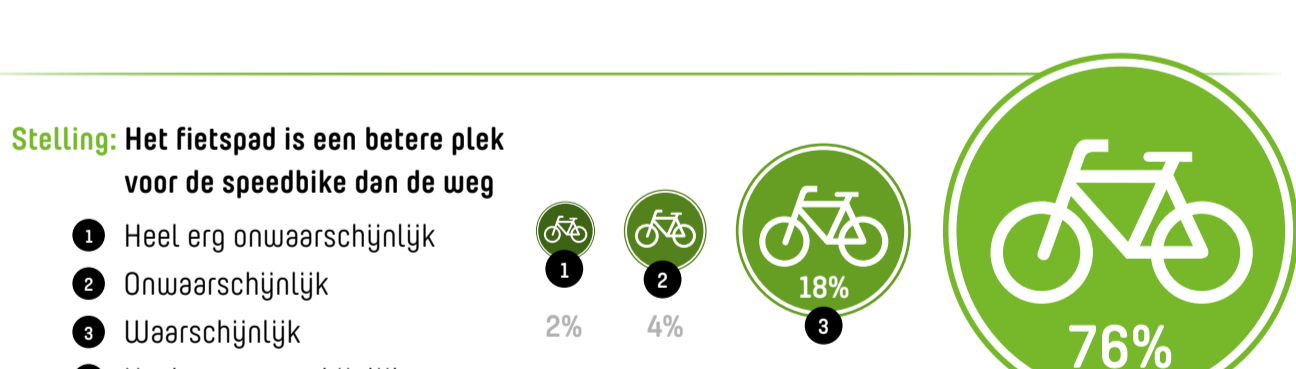
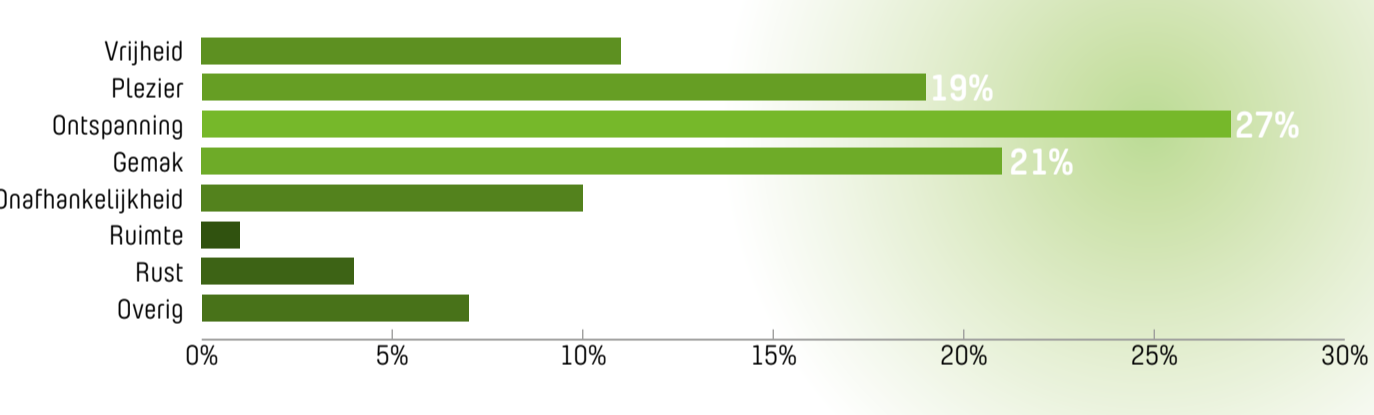


Welk vervoersmiddel gebruikt u voornamelijk in woon-werkverkeer sinds u de speedbike heeft aanschafte?

De belangrijkste redenen om de e-speed te gebruiken? (meerdere antwoorden mogelijk)



De overgrote meerderheid van e-speed fietsers ervaart het fietsen op een e-speed fiets als gemakkelijk, ontspannend en plezierig!



Het gebruik van de fietshelm op de speedbike zonder helmplicht



Stelling: Als de high speed e-bike onder de categorie bromfietsen valt dan is het een minder aantrekkelijk vervoersmiddel



Stelling: Het dragen van een bromfietshelm belemmert het gebruik van de speedbike

