

Kenmerk	Voertuigcategorie	Hoogte tot de grond
Hydropneumatische, hydraulische of pneumatische vering of automatische hoogteregeling	O3	max. 450 mm
		of afloophoek max. 8° (max. 550 mm)
Geén hydropneumatische, hydraulische of pneumatische vering of automatische hoogteregeling	O3	max. 500 mm
		of afloophoek max. 8° (max. 550 mm)

Kenmerk	Voertuigcategorie	Afstand tot achterzijde (horizontaal)
Voertuigen met laadlift*	O3	max. 300 mm
Kippers		
Geen laadlift, geen kipper	O3	max. 200 mm

Rev	dd/mm/jj	By	Refer.	Description
A	19-01-2022	M		Correctie min. maat boutgat tot profiel
B				
C				
D				

Afgeschuind chassis ook toegestaan



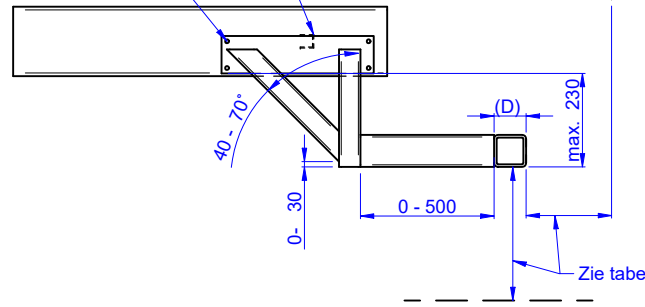
Let op: Deze tekening mag gecombineerd worden met de Focwa / RAI CarrosserieNL Koppelingsconstructies. Extra onderdelen en bouten zijn daarmee toegestaan.

In dit gebied (aan weerszijden van het voertuig) mag de stootbalk zijn onderbroken voor bijvoorbeeld een lichtbak. Profiel moet over een hoogte van 100mm gesloten zijn, en uitsparing mag max. 100mm diep zijn.

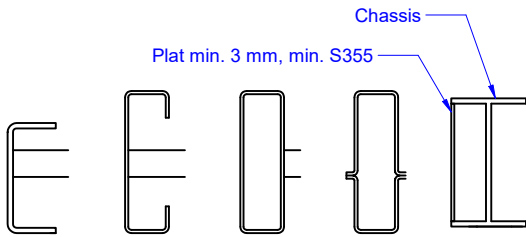
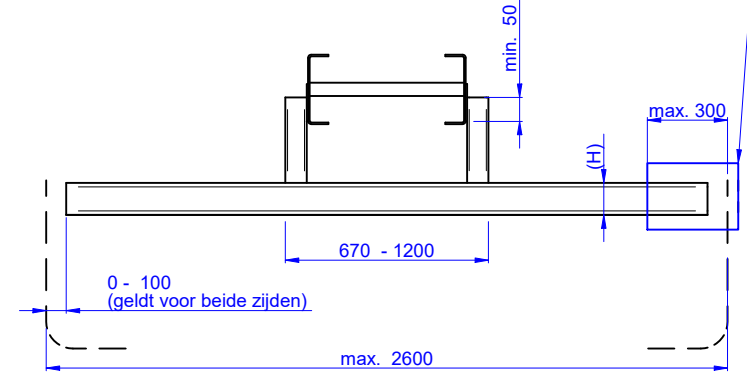
Achterzijde voertuig, exclusief eventuele niet-structurele uitstekende delen, zoals achterlichten, en delen die niet meer dan 50 mm in alle richtingen uitsteken, zoals rubberstops, stootranden, scharnieren en grendels. Delen hoger dan 2m worden ook buiten beschouwing gelaten.

Min. 1 dwarsbalk in lengterichting tussen staander en schoor

Boutpatronen, Zie pagina 2



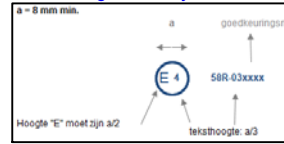
min. 50
Alternatieve chassisbevestiging; Montage aan binnen- en buitenzijde chassis toegestaan



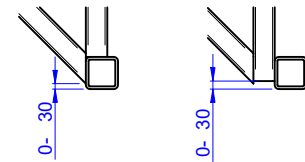
Chassis (evt. incl. hulpchassis) of andere dragende delen van het voertuig. Materiaalkwaliteit en afmetingen niet bepaald door deze goedkeuring. Aanpassingen aan het originele chassis, bijvoorbeeld het aanbrengen van versterkingen, busen of uithouders wordt niet uitgesloten door deze goedkeuring. lxx min. 534 cm⁴ (per zijde)

Dwarsbalk, min. S235, gebout of gelast min. 50x50x4 (getekend U; andere vormen toegestaan) Mag reeds aanwezige dwarsbalk zijn, mits aan min. afmetingen wordt voldaan

Goedkeuringsmarkering (énkel in geval van typegoedkeuring) Rechts, tegen voorzijde stootbalk



Uiteinden van de stootbalk afgerond aan buitenzijde. Min. radius 2,5mm



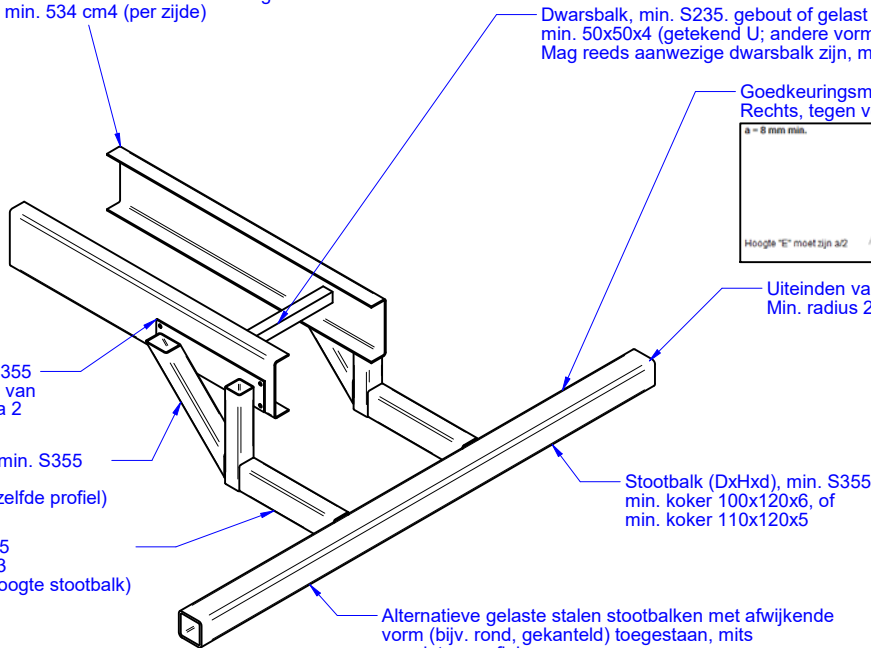
Alternatieve stootbalkbevestiging indien géén uithouder

Opmerking: Tenzij anders vermeld, alle delen rondom afgelast met keelhoogte a = 0,7* minimale wanddikte Tenzij anders vermeld, mogen alle profielafmetingen tot max. 100% vermeerderd worden. Max. afmetingen chassisdwarsbalk niet bepaald

Plat min. 3 mm, min. S355 Afmetingen afhankelijk van boutpatroon, zie pagina 2

Staander en schoor, min. S355 min. koker 50x50x4 (staander en schoor zelfde profiel)

Uithouder, min. S355 min. koker 120x50x3 (hoogte gelijk aan hoogte stootbalk)



Stootbalk (DxHxd), min. S355 min. koker 100x120x6, of min. koker 110x120x5

Alternatieve gelaste stalen stootbalken met afwijkende vorm (bijv. rond, gekanteld) toegestaan, mits
- gesloten profiel;
- min. 120mm hoog en min. 5mm dik;
- lxx min. 311 cm⁴ en Wxx min. 62,3 cm³

Voorbeeld STS01BO08

Corr01
Uitsluitend voor leden van RAI CarrosserieNL

Niet geldig zonder goedkeuring van

	Reference :	171250
	Remarks	Drawn
RUPD Type STS01BO08 R58.03 Max. massa 8000kg	Date	21-10-2021
AHZN03X0700	Size	A3
	Page	1 of 2

beelgoedkeuringen\AHZN03X0700 (STS01BO08)\AHZN03X0700 Corr01.dft

NIETS VAN DEZE TEKENING MAG ZONDER VOORAFGAANDE SCHRIFTELIJKE TOESTEMMING VAN HESTOON B.V. WORDEN VERVEELVULDIGD OF OPENBAAR GEMAAKT

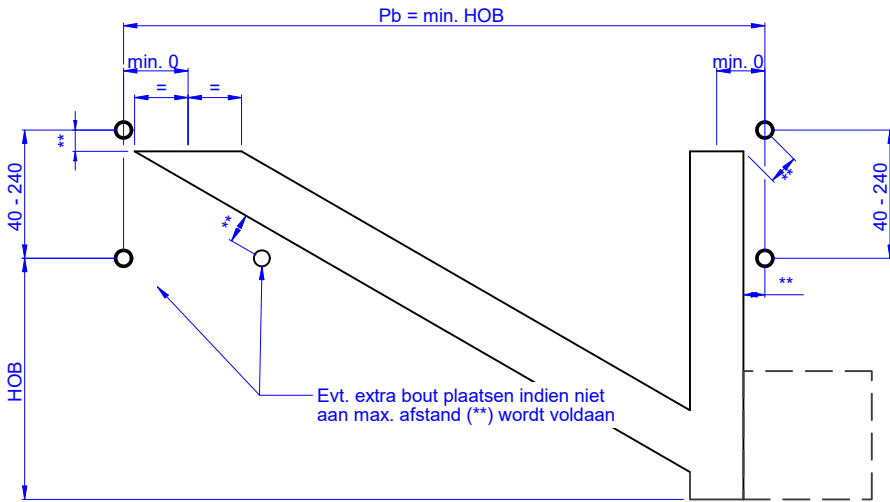
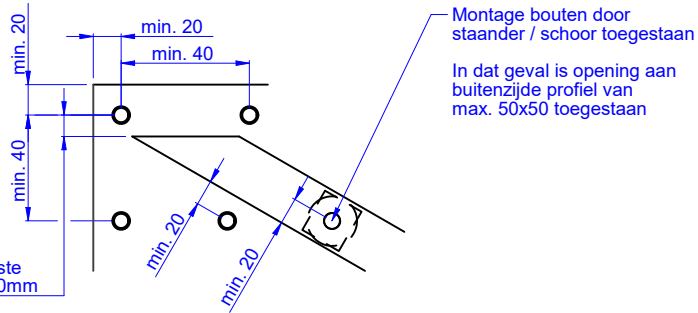
A	19-01-2022	M		Correctie min. maat boutgat tot profiel
B				
C				
D				

Let op: Deze tekening mag gecombineerd worden met de Focwa / RAI CarrosserieNL Koppelingsconstructies. Extra onderdelen en bouten zijn daarmee toegestaan.

- Alle patronen:
- Afstand gat tot rand min. 20mm
 - Afstand gat tot overige delen min. 20mm
 - Onderlinge afstand gaten min. 40 mm
 - Meer boutverbindingen toegestaan
 - Hogere kwaliteit bouten toegestaan
 - Grotere bouten (diameter) toegestaan

- Aanhaalmomenten:
- M12 10.9: 85-105 Nm
 - M14 10.9: 133-167 Nm
 - M16 8.8: 152-176 Nm

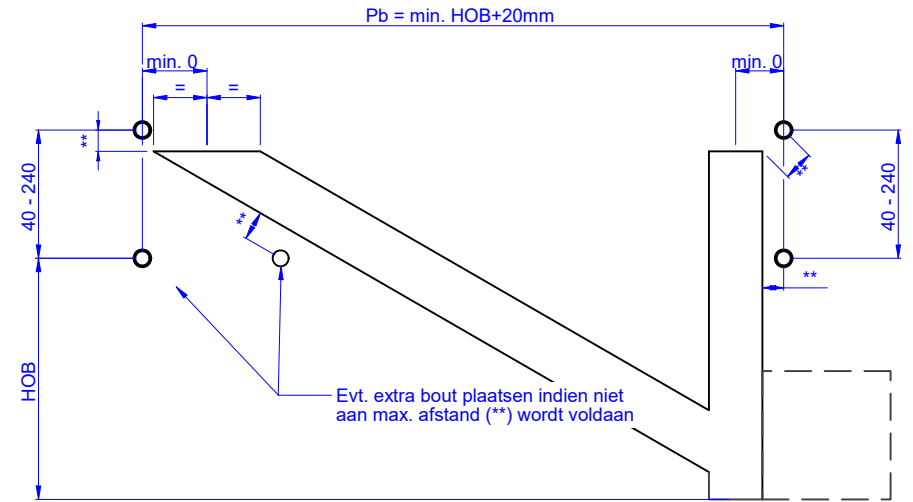
Mag onder of boven profiel zijn, kleinste afstand tot profiel nooit minder dan 20mm



Plaat min. 3mm S355

** : aangegeven bouten mogen op niet minder dan 20 mm en niet meer dan 60mm van profiel zitten. Positie t.o.v. profiel (onder, boven, links, rechts of in midden) niet bepaald. Per bout is daarbij steeds de kortste afstand van belang (en gemeten van hart gat).

Als	Pb =	min. HOB	min. 4x M14 10.9 / M16 8.8



Plaat min. 3mm S355

** : aangegeven bouten mogen op niet minder dan 20 mm en niet meer dan 60mm van profiel zitten. Positie t.o.v. profiel (onder, boven, links, rechts of in midden) niet bepaald. Per bout is daarbij steeds de kortste afstand van belang (en gemeten van hart gat).

Als	Pb =	min. HOB+ 20	min. 4x M12 10.9

Voorbeeld STS01BO08

Corr01
Uitsluitend voor leden van RAI
CarrosserieNL

Niet geldig zonder goedkeuring van RDW

		Reference : 171250	
		Drawn	M
RUPD Type STS01BO08 R58.03 Max. massa 8000kg		Date	21-10-2021
		Size	A3
AHZN03X0700		Page	2 of 2