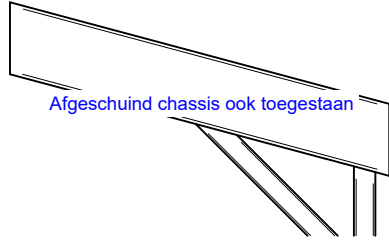


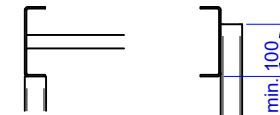
Kenmerk	Voertuigcategorie	Hoogte tot de grond
Hydropneumatische, hydraulische of pneumatische vering of automatische hoogteregeling	N2>8t, N3, O3, O4	max. 450 mm
		of afloophoek max. 8° (max. 550 mm)
Geén hydropneumatische, hydraulische of pneumatische vering of automatische hoogteregeling	N2>8t, N3, O3, O4	max. 500 mm
		of afloophoek max. 8° (max. 550 mm)

Kenmerk	Voertuigcategorie	Afstand tot achterzijde (horizontaal)
	N2>8t, N3	
Voertuigen met laadlift*	O3, O4	max. 300 mm
Kippers		
Geen laadlift, geen kipper	O3, O4	max. 200 mm

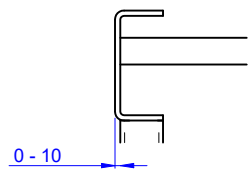
Rev	dd/mm/jj	By	Refer.	Description
A				
B				
C				
D				



Achterzijde voertuig, exclusief eventuele niet-structurele uitstekende delen, zoals achterlichten, en delen die niet meer dan 50 mm in alle richtingen uitsteken, zoals rubberstops, stootranden, scharnieren en grendels. Delen hoger dan 2m worden ook buiten beschouwing gelaten.

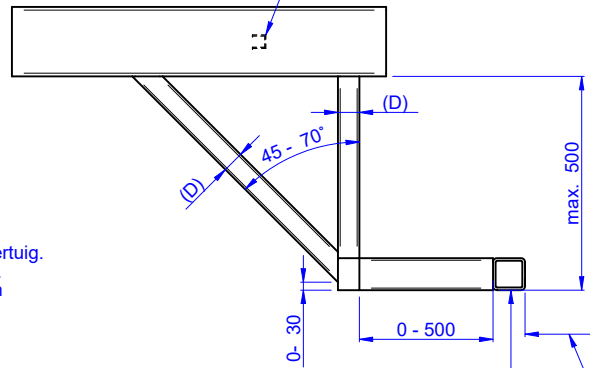


Alternatieve chassis bevestiging



Chassis (evt. incl. hulpchassis) of andere dragende delen van het voertuig. Materiaalkwaliteit en afmetingen niet bepaald door deze goedkeuring. Aanpassingen aan het originele chassis, bijvoorbeeld het aanbrengen van versterkingen, bussen of uithouders wordt niet uitgesloten door deze goedkeuring. lxx min. 2263 cm4 (per zijde)

Min. 1 dwarsbalk in lengterichting tussen staander en schoor



max. 500

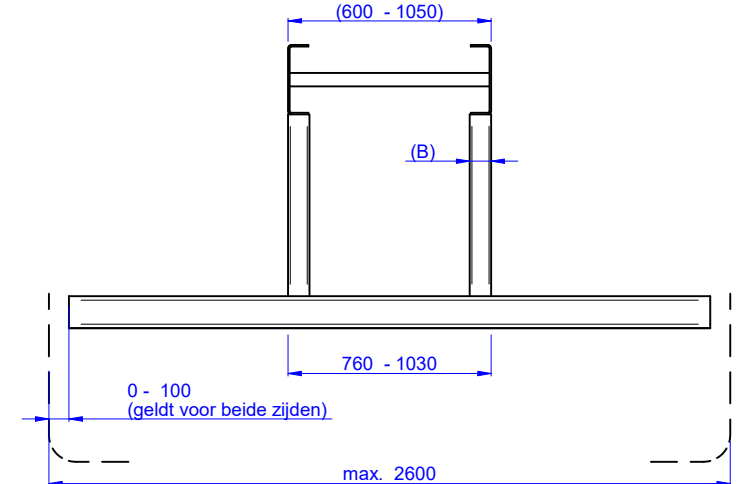
45 - 70°

0 - 30

0 - 500

max. 500

Zie tabel

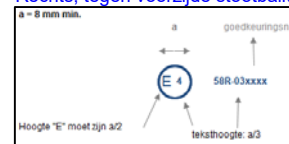


0 - 100 (geldt voor beide zijden)

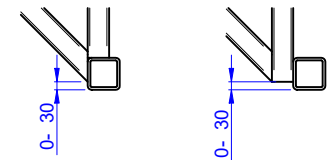
max. 2600

Dwarsbalk, min. S235, gebout of gelast min. 50x50x4 (getekend U; andere vormen toegestaan) Mag reeds aanwezige dwarsbalk zijn, mits aan min. afmetingen wordt voldaan

Goedkeuringsmarkering (énkel in geval van typegoedkeuring) Rechts, tegen voorzijde stootbalk



Uiteinden van de stootbalk afgerond aan buitenzijde. Min. radius 2,5mm



Alternatieve stootbalkbevestiging indien géén uithouder

Opmerking: Tenzij anders vermeld, alle delen rondom afgelast met keelhoogte a = 0,7* minimale wanddikte. Tenzij anders vermeld, mogen alle profielafmetingen tot max. 100% vermeerderd worden. Max. afmetingen chassisdwarsbalk niet bepaald

Staander en schoor, min. S355 min. koker 80x80x4 of 80x50x5 (BxDxD) (staander en schoor zelfde profiel)

Plat min. 3 mm, min. S355 Breedte gelijk aan staander, hoogte gelijk aan uithouder Enkel monteren aan buitenzijdes Enkel monteren indien uithouder aanwezig

Uithouder, min. S355 min. koker 120x80x4 (hoogte gelijk aan hoogte stootbalk)

Stootbalk, min. S355, min. koker 120x120x10

Alternatieve gelaste stalen stootbalken met afwijkende vorm (bijv. rond, gekanteld) toegestaan, mits - gesloten profiel; - min. 120mm hoog en min. 10mm dik; - lxx min. 776,8 cm4 en Wxx min. 129,4 cm3

Voorbeeld STS01WM99

Uitsluitend voor leden van RAI CarrosserieNL

Niet geldig zonder goedkeuring van RDW

 CARROSSERIE NL Remarks	Reference :	171250
	Drawn	M
RUPD Type STS01WM99 R58.03 Geschikt voor alle gewichten	Date	30-7-2021
AHZN03X0200	Size	A3
	Page	1 of 1